

# The Swiss Leading Hospitals

## Ein Zeichen für Qualität



THE SWISS  
LEADING   
HOSPITALS

approved by SQS

BEST  
IN  
CLASS

Clenia Littenheid  
Privatklinik für Psychiatrie  
und Psychotherapie

**clenia** Führend in Psychiatrie  
und Psychotherapie

DIE CLIENIA LITTENHEID NIMMT VERSORGUNGS-  
AUFTRÄGE FÜR VERSCHIEDENE KANTONE  
WAHR UND STEHT ALLEN MENSCHEN OFFEN, DIE IHR  
PSYCHISCHES GLEICHGEWICHT VERLOREN HABEN.



## Gemeinsam Perspektiven schaffen Privatklinik für Psychiatrie, Psychotherapie und Psychosomatik



DAVID J. BOSSHARD  
CEO CLIENIA-GRUPPE  
UND KLINIKDIREKTOR  
A.I. CLIENIA  
LITTENHEID AG

Neben der Grundversorgung für alle Altersgruppen bietet die Privatklinik Clenia Littenheid ihren Patienten psychotherapeutische Angebote, störungsspezifische kinder- und jugendpsychiatrische Gruppen, eine Station für Zusatzversicherte sowie Behandlungen auf diversen Schwerpunktstationen. Der Aufnahme- und Notfalldienst ist rund um die Uhr besetzt.

Das spezialisierte Therapieangebot deckt das gesamte Spektrum psychischer Erkrankungen ab. Die Behandlungen erfolgen nach neusten wissenschaftlichen Erkenntnissen und basieren auf hoher praktischer, medizinischer und therapeutischer Kompetenz.

Die Privatklinik Clenia Littenheid liegt mitten in der Natur und verfügt über 253 Betten auf 18 Stationen. Zusatzversicherte profitieren von einer Behandlung unter chefärztlicher Leitung, bevorzugtem Zugang zu Therapieangeboten und Hotellerie auf Vier-Sterne-Niveau. Neben der Grundversorgung bietet die Clenia Littenheid spezialisierte und zum Teil zertifizierte Behandlungen, wie zum Beispiel DBT (Dialektisch-Behaviorale Therapie), Traumatherapie, Akzeptanz- und commitment-orientierte Sozialpsychiatrie (ACT), Schematherapie sowie besondere Angebote für Kinder, Jugendliche und Betagte. Zudem kann eine Behandlung mit Transkranieller Magnetstimulation (TMS) durchgeführt werden.



### KONTAKT

Clenia Littenheid AG  
Privatklinik für Psychiatrie und Psychotherapie  
Hauptstrasse 130 | CH-9573 Littenheid  
T +41 71 929 60 60 | info.littenheid@clenia.ch  
www.clenia-littenheid.ch

# Führend in Psychiatrie und Psychotherapie – mit dem Menschen als Individuum im Mittelpunkt

Neben ihrer Klinik gehören mehrere ambulante Standorte zur Clenia Littenheid: zwei Tageskliniken in Frauenfeld sowie Psychiatriezentren und Ambulatorien in Amriswil, Frauenfeld, Kreuzlingen, Sirmach und Winterthur. Die Clenia Littenheid gehört zur Clenia-Privatklinikgruppe mit zwei Kliniken, einem alterspsychiatrischen Pflegeheim sowie 23 ambulanten Angeboten in vier Kantonen. Die Clenia-Gruppe ist ein Familienunternehmen in 5. Generation.

**IN UNSEREN PRIVE-ZIMMERN IN EINEM NEUEN GEBÄUDE MIT HÖCHSTEM HOTEL- LERISTANDARD FÜH- LEN SICH PATIENTINNEN UND PATIENTEN WOHL UND GEBORGEN.**

## ALLGEMEINE ENTWICKLUNG

### Personelles

Ärztlicher Direktor ist Dr. med. Rafael Traber. Die Leitung ihrer Zentren obliegt folgenden Chefärztinnen und -ärzten: Erwachsenenpsychiatrie akut: Dr. med. Stephan Goppel; Psychotherapie und Psychosomatik: Dr. med. Mark Ebnetter;



## WIR BEGLEITEN MENSCHEN AUF IHREM WEG ZUR GESUNDUNG.

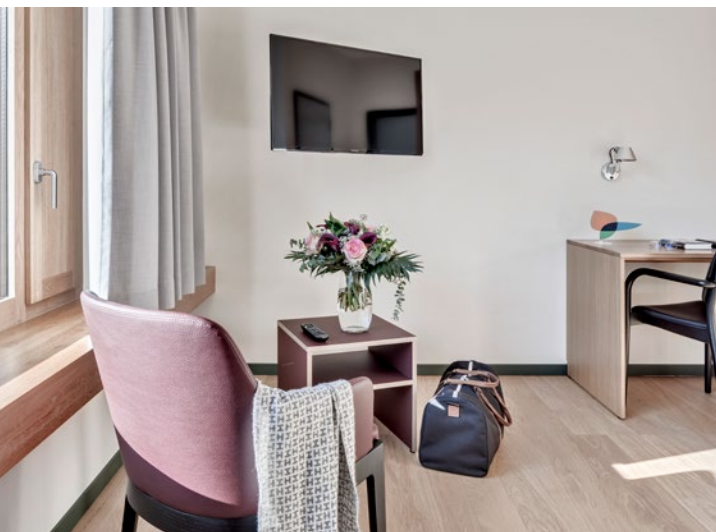
Alterspsychiatrie und Privé: Seraina Häfeli-Swallow; Kinder- und Jugendpsychiatrie und -psychotherapie: PD Dr. med. Lars Wöckel; sowie für Externe Psychiatrische Dienstleistungen: Dr. med. Jörg Bitter. Klinikdirektorin der Clenia Littenheid ist Dr. Fabienne Niederer, Pflegedirektor ist Daniel Mark.

## QUALITÄTSSCHWERPUNKTE 2023

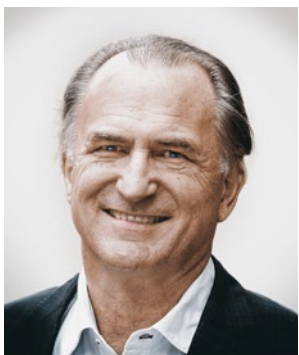
- Die Clenia-Gruppe ist stolz auf fünf EFQM-Sterne und die silberne ESPRIX-Auszeichnung.
- Erhebung Mitarbeiterzufriedenheit: Wir führen alle drei Jahre eine umfassende Befragung und jährlich einen Pulscheck durch und erreichen jeweils eine gruppenweite Weiterempfehlungsrate von fast 80%.
- Zufriedenheitsmessung (stationäre Patienten) des Nationalen Vereins für Qualitätsentwicklung in Spitälern und Kliniken ANQ: Die Clenia Littenheid erreicht anhaltend sehr gute Ergebnisse über dem nationalen Benchmark.

## SLH-ZERTIFIZIERUNG

Letzte Qualifikation:  
15. Dezember 2022  
Nächste Re-Qualifikation:  
Dezember 2025



# Herausforderungen als Chance für die Qualitätssicherung



**DR. HANSPETER FLURY**  
PRÄSIDENT SLH

Trotz Ende der COVID-Pandemie stehen die Schweizer Spitäler weiterhin unter grossem wirtschaftlichem Druck. Dies einerseits wegen Rohstoffmangel und Teuerung ohne entsprechende Erhöhung der Tarife und andererseits durch massiven Druck auf das Zusatzversicherungssystem seitens der Finanzmarktaufsicht (FINMA).

Hinzu kommen die nach wie vor bestehenden Unklarheiten betreffend Inhalt und Umsetzung der Qualitätsverträge. Dabei sind die Aktivitäten der Eidgenössischen Qualitätskommission grundsätzlich zu begrüessen, deren Auswirkungen aber noch nicht abzusehen sind.

Der Spitalbereich sieht sich also weiterhin mit zahlreichen Unbekannten konfrontiert und eine zumindest teilweise Bereinigung der Spitallandschaft ist nicht auszuschliessen. Fest steht dabei, dass die Qualitätssicherung weiter an Bedeutung gewinnen wird: Der schon längere Zeit postulierte Weg des transparenten Qualitätswettbewerbes erhält mehr Konturen, Bedeutung und Notwendigkeit. Die Messbarkeit und vergleichende Darstellung der Patientinnen- und Patientenzufriedenheit in Form von PROMS und PREMS ist dabei ein äusserst wichtiges Element.

SLH befasst sich intensiv mit diesen Herausforderungen und erarbeitet zusammen mit seinen Mitgliedskliniken konkrete Lösungen in einem Netzwerk, das sich am Grundsatz BEST IN CLASS als Schlüssel zum Erfolg orientiert.

Ich freue mich, in dieser Phase des Umbruchs mit unseren Mitgliedern entscheidende Akzente setzen zu können.

## Exzellenz in der Qualität.

# CHARTA

BEST  
IN CLASS  
APPROVED  
BY SQS

THE SWISS  
LEADING  
HOSPITALS

**Die Marke «The Swiss Leading Hospitals» steht für Exzellenz in der Qualität bei medizinischen Leistungen und bei der Betreuung der Patientinnen und Patienten unserer Mitglieder.**

**Als unabhängige Organisation stellen wir uns einem fairen Wettbewerb im Gesundheitswesen und stehen kompromisslos für das Patientenwohl ein.**

### Wir verpflichten uns deshalb zu einer ...

- ... den individuellen Erfordernissen angepassten medizinischen Qualität mit klaren Zuständigkeiten und Verantwortlichkeiten.
- ... nachhaltigen und konstanten Weiterentwicklung der Qualitätssicherung und einem verbindlichen Komplikationsmanagement.
- ... einwandfreien Strukturqualität.
- ... garantierten Effizienz, indem optimale Abläufe und angemessener Ressourceneinsatz das Fehlerrisiko auf ein Minimum reduzieren und die Qualität/Patientensicherheit weiter erhöhen.
- ... zielgerichteten Optimierung des Risikomanagements.
- ... erstklassigen Dienstleistung und Hotellerie.
- ... vollständigen und transparenten Aufklärung und Orientierung der Patientinnen und Patienten, aber auch deren Angehörigen.
- ... unbedingten Respektierung des Patientenwillens und der Vermeidung von Behandlungen und Eingriffen, die nach medizinischen und ethischen Grundsätzen nicht vertretbar wären.
- ... Förderung von Forschungsprojekten und medizinischen Innovationen.

Diese gemeinsam formulierten Vorgaben erreichen unsere Mitglieder durch die Erfüllung unserer messbaren Qualitätskriterien, die regelmässig in Assessments durch Dritte überprüft werden.

# Ein Verband im Wandel



ANDREAS FALLER  
GENERALSEKRETÄR SLH

Die Schweizer Spitallandschaft ist in Bewegung. Auf die sich abzeichnenden Veränderungen reagiert SLH mit der Strategie 2022+.

Dabei wird das SLH-Netzwerk neu durch die Aufnahme von öffentlichen Spitälern mit hohem Anspruch an Qualität erweitert. Die Mischung von Kliniken der Akutsomatik, der Rehabilitation und der Psychiatrie sowie neu zwischen privaten und öffentlichen Trägerschaften führt zu einem in der Schweiz einzigartigen Netzwerk mit einem gemeinsamen Nenner, dem höchsten Anspruch an Qualität zu Gunsten der Patientinnen und Patienten. In diesem Netzwerk werden neben Wissens- und Erfahrungsaustausch in den Bereichen Qualitätssicherung sowie Marketing und Kommunikation auch die Thematik Zusatzversicherung und gesundheitspolitische Aspekte der Qualitätssicherung bearbeitet. So steht SLH in Kontakt mit Versicherern, um Aspekte der Qualitätssicherung bei der Ausarbeitung von neuen Zusatzversicherungsprodukten einzubringen. Inhaltlich stehen PROMS, PREMS und Pay for Quality im Vordergrund. Dabei sollen benchmarkfähige Erhebungen erreicht werden, um den evidenzbasierten Qualitätswettbewerb einzuführen und von Beginn an aktiv zu prägen.

Ab 2024 wird ferner der Turnus der Rezertifizierungen von zwei auf drei Jahre erstreckt und so mit den Zyklen anderer Q-Labels harmonisiert.

Mit dieser neuen Ausrichtung schafft SLH Mehrwerte für seine Mitglieder und positioniert das Thema Qualitätssicherung breit und erfolversprechend.

► DIE QUALITÄTSKRITERIEN UND WEITERE INFORMATIONEN FINDEN SICH AUF DER WEBSEITE VON SLH (WWW.SLH.CH).



# The Swiss Leading Hospitals

## Mitgliederkliniken



THE SWISS  
LEADING HOSPITALS

approved by SQS

### Akutsomatik

BETHESDA SPITAL AG, BASEL	<a href="http://www.bethesda-spital.ch">www.bethesda-spital.ch</a>
CLINICA ARS MEDICA, GRAVESANO	<a href="http://www.arsmedica.ch">www.arsmedica.ch</a>
CLINICA SANT'ANNA, SORENGO	<a href="http://www.clinicasantanna.ch">www.clinicasantanna.ch</a>
CLINIQUE GÉNÉRALE STE-ANNE SA, FRIBOURG	<a href="http://www.cliniquegenerale.ch">www.cliniquegenerale.ch</a>
CLINIQUE GÉNÉRALE-BEAULIEU, GENÈVE	<a href="http://www.beaulieu.ch">www.beaulieu.ch</a>
CLINIQUE DE LA SOURCE, LAUSANNE	<a href="http://www.lasource.ch">www.lasource.ch</a>
KLINIK PYRAMIDE AM SEE, ZÜRICH	<a href="http://www.pyramide.ch">www.pyramide.ch</a>
KLINIK SEESCHAU AM BODENSEE, KREUZLINGEN	<a href="http://www.klinik-seeschau.ch">www.klinik-seeschau.ch</a>
PRIVATKLINIK BETHANIEN, ZÜRICH	<a href="http://www.klinikbethanien.ch">www.klinikbethanien.ch</a>
PRIVATKLINIK LINDBERG, WINTERTHUR	<a href="http://www.lindberg.ch">www.lindberg.ch</a>
PRIVATKLINIK VILLA IM PARK, ROTHRIST	<a href="http://www.villaimpark.ch">www.villaimpark.ch</a>
SPITALZENTRUM OBERWALLIS	<a href="http://www.spitalwallis.ch">www.spitalwallis.ch</a>

### Rehabilitation

AARREHA SCHINZNACH, SCHINZNACH-BAD	<a href="http://www.aarreha.ch">www.aarreha.ch</a>
KLINIK SCHLOSS MAMMERN, MAMMERN	<a href="http://www.klinik-schloss-mammern.ch">www.klinik-schloss-mammern.ch</a>
KLINIKEN VALENS: CLINIC BAD RAGAZ	<a href="http://www.clinic-badragaz.ch">www.clinic-badragaz.ch</a>
KLINIKEN VALENS: REHAZENTRUM VALENS	<a href="http://www.rehazentrum-valens.ch">www.rehazentrum-valens.ch</a>
KLINIKEN VALENS: REHAZENTRUM WALENSTADTBERG	<a href="http://www.rehazentrum-walenstadtberg.ch">www.rehazentrum-walenstadtberg.ch</a>
KLINIKEN VALENS: RHEINBURG-KLINIK WALZENHAUSEN	<a href="http://www.rheinburg.ch">www.rheinburg.ch</a>
REHA RHEINFELDEN, RHEINFELDEN	<a href="http://www.reha-rheinfelden.ch">www.reha-rheinfelden.ch</a>
ZURZACH CARE, BAD ZURZACH	<a href="http://www.zurzachcare.ch">www.zurzachcare.ch</a>

### Psychiatrie

CLIENIA SCHLÖSSLI, OETWIL AM SEE	<a href="http://www.clenia.ch">www.clenia.ch</a>
CLIENIA LITTENHEID AG, LITTENHEID	<a href="http://www.clenia.ch">www.clenia.ch</a>
KLINIK SCHÜTZEN RHEINFELDEN, RHEINFELDEN	<a href="http://www.klinikschoetzen.ch">www.klinikschoetzen.ch</a>
PRIVATKLINIK HOHENEGG AG, MEILEN AM ZÜRICHSEE	<a href="http://www.hohenegg.ch">www.hohenegg.ch</a>
PRIVATKLINIK MEIRINGEN, MEIRINGEN	<a href="http://www.privatlinik-meiringen.ch">www.privatlinik-meiringen.ch</a>



## Approved by SQS

Die Schweizerische Vereinigung für Qualitäts- und Management-Systeme (SQS) überprüft alle SLH-Mitglieder bei ihrer Aufnahme und in der Folge alle zwei Jahre im Rahmen von Audits auf die Erfüllung respektive Einhaltung der SLH-Qualitätskriterien in den Bereichen medizinische Leistungen und Hotellerie. Nur Spitäler, welche diese Qualifikation und Re-Qualifikationen erfolgreich absolvieren, dürfen das SLH-Qualitätslabel führen.



### **CLIENIA LITTENHEID AG**

Privatklinik für Psychiatrie und  
Psychotherapie

Hauptstrasse 130, CH-9573 Littenheid

T +41 71 929 60 60

[info.littenheid@clienia.ch](mailto:info.littenheid@clienia.ch)

[www.clienia-littenheid.ch](http://www.clienia-littenheid.ch)

THE SWISS  
LEADING   
HOSPITALS

approved by SQS

### **THE SWISS LEADING HOSPITALS**

St. Jakobs-Strasse 25, Postfach 135, CH-4010 Basel

T +41 61 421 35 55

[info@slh.ch](mailto:info@slh.ch), [www.slh.ch](http://www.slh.ch)